

# BARGE

BARGE INGENIEURE | BERATENDE INGENIEURE VBI  
PLANUNGSBÜRO FÜR ANLAGEN DER TECHNISCHEN AUSTRÜSTUNG

## Wir suchen Sie

zur Verstärkung für den Bereich Planung und Projektierung sowie Bauleitung und Objektüberwachung durch eine/n

## INGENIEUR / TECHNIKER / MEISTER / FACHPLANER FACHRICHTUNG ELEKTROTECHNIK W/M/D

### Ihre Aufgabe

- Planung und Beratung rund um das Leistungsbild Elektrotechnik der Technischen Ausrüstung (TGA)
- Sie bearbeiten interessante und anspruchsvolle Projekte mit fachlichem Schwerpunkt in den Bereichen Elektro-, Förder- und Lichttechnik, Automations-, Kommunikations- und Informationstechnik sowie Medien- und Sicherheitstechnik

### Ihr Profil

- Abgeschlossenes (Fach-) Hochschulstudium / Techniker / Meister im Bereich Elektrotechnik oder vergleichbare Qualifikation - Optimal mit Berufserfahrung in der Elektroinstallationstechnik
- Von Vorteil: Gute Kenntnisse von Microsoft Office, AutoCAD, Revit, Dialux und AVA-Programmen, z.B. RIB iTWO
- Zuverlässigkeit, Eigeninitiative, Organisationsgeschick, Kundenorientierung, Verantwortungs- und Qualitätsbewusstsein

### Wir bieten

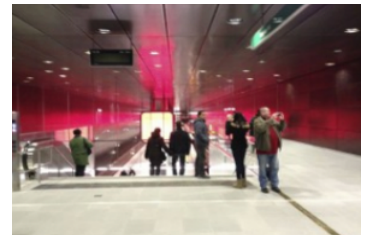
- Interessante Herausforderungen in anspruchsvollen und verantwortungsvollen Projekten
- Attraktives Arbeitsumfeld im Hafen Kontor Channel Hamburg. Fitnessstudio-Mitgliedschaft, täglich frisches Obst und regelmäßige Company Events. (Alternativ zentral am Standort Wilhelmshaven)
- Moderne Ausstattung
- Einen Karriereweg durch gezielte und individuelle Weiterbildungsmöglichkeiten
- Vereinbarkeit von Familie und Beruf
- Dienstwagen und attraktive, leistungsorientierte Vergütung
- Gute Verkehrsanbindung

Sie sind motiviert, organisiert sowie kundenorientiert und haben Lust an der Mitwirkung an anspruchsvollen Projekten in einem leidenschaftlichen Team?

Dann sind Sie bei uns genau richtig!  
Wir freuen uns über Ihre Bewerbung.

[bewerbung@bargeplan.de](mailto:bewerbung@bargeplan.de)

BARGE INGENIEURE | Veritaskai 6 | 21079 Hamburg



Bewerbungen von Berufseinsteigern und Aufsteigern sind ausdrücklich erwünscht.

Wir fördern Sie aktiv in Ihrem Wissensaufbau durch individuelle Weiterbildungsmöglichkeiten. In Zusammenarbeit mit erfahrenen Kollegen übernehmen Sie früh Verantwortung und meistern so auch herausfordernde Projekte.